



**PROGRAMA AMPLIADO DE INMUNIZACIONES
JORNADA DE VACUNACION CON SARAMPION RUBEOLA
A NIÑOS Y ADOLESCENTES DE 10 A 19 AÑOS**

**RESULTADOS PARCIALES DE CUMPLIMIENTO
CON CORTE A 16 DE NOVIEMBRE DE 2011**

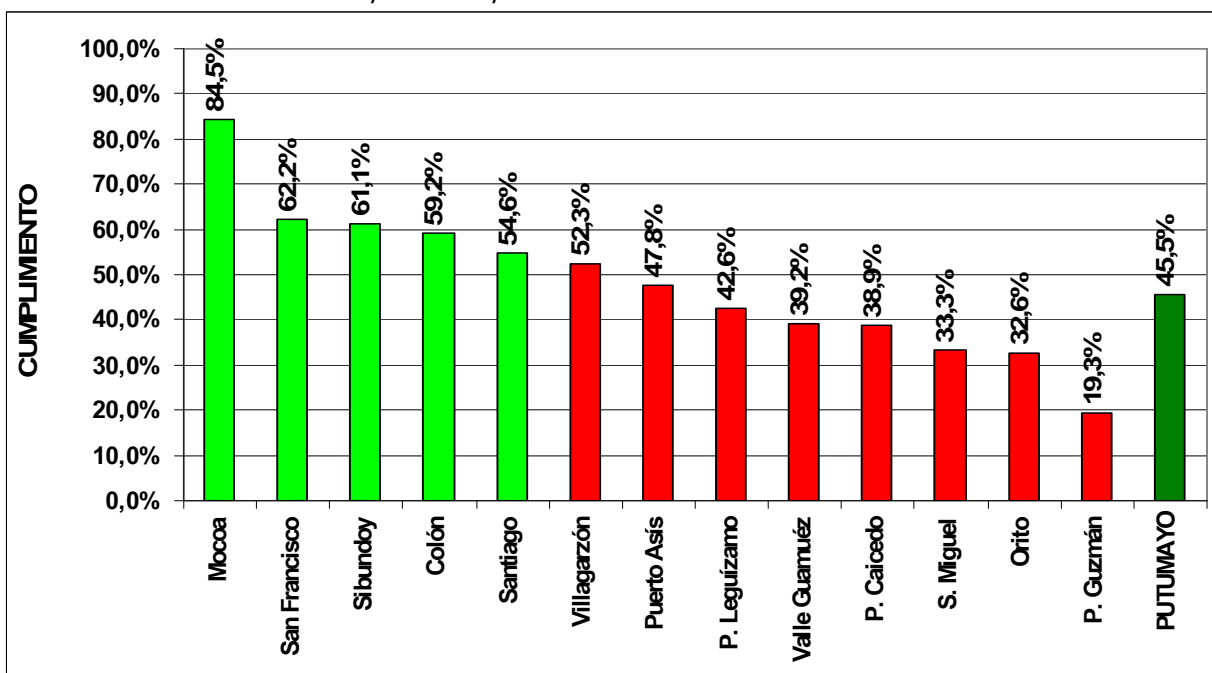
1. COBERTURA POR MUNICIPIO:

En 25 días de jornada se espera haber logrado, parcialmente, el 54.3% de cobertura. En la gráfica 1 se puede ver que cinco (5) municipios, Mocoa, San Francisco, Sibundoy, Colón y Santiago superan el porcentaje de cobertura esperado, se mantiene la tendencia de la semana anterior; significa que si mantienen el promedio de actividades realizadas seguramente cumplirán con la meta del 100%.

Los restantes ocho municipios se encuentran por debajo de lo programado. El futuro no es el más promisorio si se tiene en cuenta que disminuye el tiempo de estancia de la población objeto en las instituciones educativas, pues el periodo de vacaciones está más cerca lo que dificultaría la captación de la población pendiente por vacunar.

El promedio departamental se encuentra 8.8 puntos por debajo de la meta esperada, 0.4 más de lo encontrado la semana pasada que fue 8.4 puntos. Quiere decir que esta semana disminuyó el promedio en comparación con la semana anterior.

Gráfica 1
Cobertura por municipio con corte a 16 de noviembre de 2011



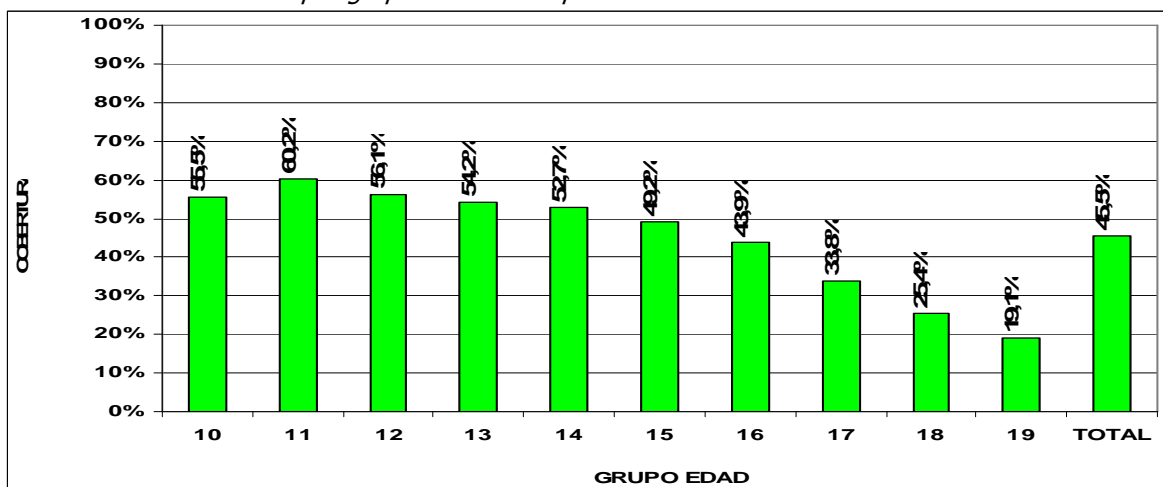


2. COBERTURA POR GRUPO DE EDAD:

En la gráfica 2, se muestra el porcentaje de cumplimiento por edad simple. Tomando como parámetro la meta del 54.3% en 25 días, se mantiene la tendencia de la semana anterior; únicamente se supera en los grupos 10, 11 y 12 años.

Gráfica 2

Cobertura por grupo de edad simple con corte a 16 de noviembre de 2011



COBERTURA POR EMPRESA PROMOTORA DE SALUD:

Con base en el parámetro establecido de cumplimiento, del 45.7% en los primeros 21 días de jornada, se observa que las tres empresas del régimen contributivo están por encima de lo esperado. Sería importante conocer y analizar las dificultades que se puedan estar presentando con las tres empresas del régimen subsidiado con mayor número de afiliados para tomar medidas de mejoramiento.

Cobertura por EPS

EMPRESA	AFILIADOS	VACUNADOS	COBERTURA
SELVASALUD	41.606	15.300	36,8%
EMSSANAR	8.529	4.007	47,0%
CAPRECOM	11.398	4.583	40,2%
AIC	3.278	1.526	46,6%
MALLAMAS	1.741	523	30,0%
SALUDCOOP	2.590	1.981	76,5%
COOMEVA	1.828	1.034	56,6%
NUEVA EPS	465	238	51,2%



DOSIS APLICADAS POR RÉGIMEN:

Finalmente se muestra el número de dosis aplicadas según régimen de afiliación.

REGIMEN	10 años	11 AÑOS	12 AÑOS	13 AÑOS	14 AÑOS	15 AÑOS	16 AÑOS	17 AÑOS	18 AÑOS	19 AÑOS	DOSIS APLICADAS
CONTRIBUTIVO	412	456	409	406	410	401	335	219	118	91	3.257
SUBSIDIADO	3.014	3.443	3.300	3.192	3.159	2.859	2.545	1.989	1.505	979	25.985
POBRE NO ASEGURADO	794	679	575	481	393	330	265	210	184	196	4.107
REGIMEN ESPECIAL	156	179	172	200	166	207	190	103	40	73	1.486
TOTALES	4.376	4.757	4.456	4.279	4.128	3.797	3.335	2.521	1.847	1.339	34.835

Bajo la coordinación de las Enfermeras Responsables del PAI de los diferentes hospitales del departamento, la jornada la vienen ejecutando un número aproximado de 172 vacunadores entre Técnicos Auxiliares de Enfermería y Promotores Rurales de Salud. Entre ellos se cuentan ocho (8) contratados por Selvasalud, distribuidos en Mocoa, Puerto Asís, San Miguel, Puerto Guzmán, Orito, Puerto Leguizamo y Valle del Guamuéz; dos (3) contratados por Coomeva, uno para Valle del Guamuéz, uno para Mocoa y uno para Valle del Guamuéz) y uno (1) contratado por Salud Coop para Mocoa.

Este informe se hace con base en los reportes de las instituciones públicas del sector salud que vienen ejecutando la jornada. Se hace con el fin de retroalimentar la información y para que cada instancia saque sus propias conclusiones.

NORBERTO ANTONIO ARCINIEGAS GOYES
Asistente Técnico Programa Ampliado de Inmunizaciones